

PATRIOT

NVECTECH

Instrukcja obsługi termowizora

Treść

WSTĘP	2
WŁAŚCIWOŚCI	3
Zakres wykrywania	4
Scenariusze zastosowania	4
Ostrzeżenie	4
Zawartość opakowania	5
Ładowanie	5
Przyciski	6
Regulacja obiektywów	6
Paleta pseudo-kolorów	7
Dalmierz AI - wyszukiwarka	7
GÓRNE MENU	8
GŁÓWNE MENU	11
Joystick	11
Obraz	11
Siatka	12
WLAN+File	12
Ustawienie	12
Czujniki	13
System	13
APLIKACJA	14
SPECYFIKACJA	15

WPROWADZENIE

OPIS URZĄDZENIA

Monokular termowizyjny PATRIOT 2 jest niezawodnym towarzyszem podczas w ekstremalnych warunkach. Zapewnia wysoką rozdzielczość i zasięg wykrywania, umożliwiając operatorom widzieć w ciemności, przez mgłę i dym.

PATRIOT 2 to gwarantowana dokładność i niezawodność, która pomaga ukraińskim ukraińskim obrońcom w wykonywaniu ich misji z pewnością i skutecznością.

УКРАЇНА



WŁAŚCIWOŚCI

Wskaźnik naładowania akumulatora:
Inteligentne wskazanie
naładowania baterii.



Szeroki zakres obiektywów:
19 mm - 1200 m;
25 mm - 1500 m;
35 mm - 2000 m;
50 mm - 2900 m.

Zaktualizowane menu:
Wygodniejszy i bardziej
funkcjonalny interfejs.



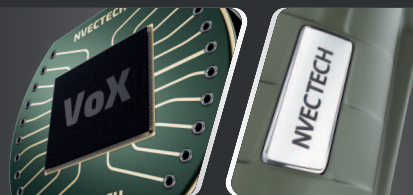
Zaktualizowane elementy
elementy sterujące:
Trwalsze, wygodniejsze
i bardziej responsywne.

Nowe czujniki dla
czujniki wysokości i temperatury:
Dodatkowa analiza środowiskowa.



Dodatkowe metalowe
elementy i kocie oko:
Ochrona krytycznych
elementy i oczy.

Nowa, najbardziej czuła
matryca <math><18\text{mK}</math>:
(384x288px, 640x512px),
Szybsza i bardziej czuła.



Opracowany przez:
NVECTECH (Ukraina).

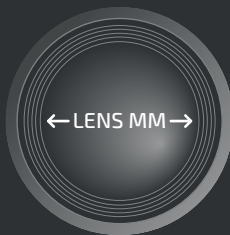
ZAKRES WYKRYWANIA

LENS MM ODLEGŁOŚĆ M



Rysunki przedstawiają właściwości celownika z różnymi obiektami.

Dane są oparte na wykryciu osoby o wzroście 1,8 m dzika 0,7 m, wilka 0,5 m królika 0,3 m i ptaka o wysokości 0,2 m.



SCENARIUSZE ZASTOSOWANIA

Obserwowanie zwierząt
Przygody na świeżym powietrzu
Ochrona porządku publicznego
Operacje ratunkowe i ratownicze

OSTRZEŻENIE



Unikanie ciężkich przedmiotów



Nie należy kierować obiektywu bezpośrednio na słońce lub źródła światła o wysokiej temperaturze



Nie należy używać urządzenia w zimnym lub gorącym otoczeniu



Baterię należy ładować co trzy miesiące, gdy urządzenie nie jest używane



Upewnij się, że pokrywa typu C jest szczelnie zamknięta w środowisku wodnym



Nie należy demontować ani modyfikować urządzenia w żaden sposób

ZAWARTOŚĆ OPAKOWANIA



JEDEN MONOKULAR PATRIOT 2



2 OKULARY (NORMALNY I KOCIE OKO)



JEDNA TORBA TAKTYCZNA



JEDEN KABEL ŁADUJĄCY typu C na USB



PASKI NA RAMIĘ I SZYJĘ



JEDNA INSTRUKCJA

NAŁADOWANIE

Bateria przed użyciem powinien być w pełni naładowany.

Uwaga: Bateria nie podlega wymianie przez użytkownika

Aby naładować akumulator, wykonaj następujące czynności:

1. Otwórz pokrywę portu typu C.
2. Podłącz dostarczony kabel do portu typu C.
3. Włóż drugi koniec kabla do Źródło zasilania USB.







Uwaga:

- 1 żarówka - <=20% naładowania,
- 2 żarówki - <= 40% naładowania,
- 3 żarówki - <= 60% naładowania,
- 4 żarówka - <=80% naładowania,
- 5 żarówka - <=100% naładowania,

Odpowiedni wskaźnik miga podczas ładowania.

PRZYCISKI

-  **ON/OFF**
Długie naciśnięcie przez 3 sekundy aby włączyć/wyłączyć.
Krótkie naciśnięcie, aby wejść/wyjść z trybu czuwania
-  **FOTO/WIDEO**
Krótkie/długie naciśnięcie - FOTO/WIDEO
-  **PRZECHYL JOYSTICK W LEWO**
Dalmierz AI
-  **PRZECHYL JOYSTICK W PRAWO**
Paleta pseudo-kolorów
-  **PRZECHYL JOYSTICK W GÓRĘ**
Zoom 
-  **PRZECHYL JOYSTICK W DÓŁ**
Zoom 
-  **NACIŚNIĘCIE ŚRODKOWEGO JOYSTICKA**
Jedno kliknięcie - zasłona, podwójne kliknięcie - główne menu

LENS

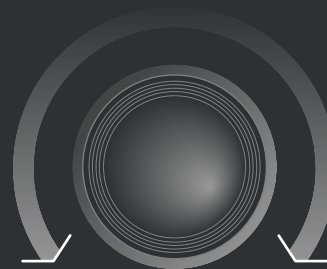
Ustawienia dioptrii

Wyreguluj poziom dioptrii, patrząc przez okular, aby zoptymalizować ostrość obrazu na wyświetlaczu OLED.

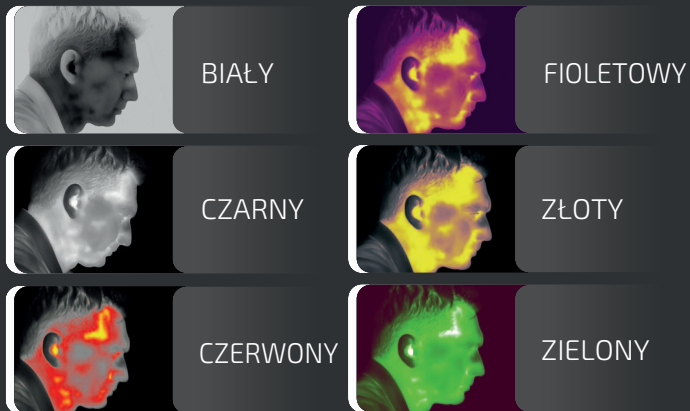


Koncentracja

Ostrość obiektywu można regulować ręcznie obracając ostonę obiektywu.



PALETA PSEUDO-KOLORÓW



PRZECHYL JOYSTICKA W PRAWO
Zmienia pseudo-kolor na następny



Etykieta pseudo-palety kolorów

Pseudo-kolor - rozkład termiczny obiektów przekształcony w obrazy wizualne przy użyciu systemu obrazowania termicznego w podczerwieni jest wyświetlany na monitorze w odcieniach szarości lub pseudokolorze.

AI DALMIERZ



PRZECHYL JOYSTICKA W LEWO
Aktywacja funkcji dalmierza AI



Etykieta dalmierza AI

AI Dalmierz jest funkcją sztucznej inteligencji, która rozróżnia cele o znanym wielkości, określa odległość do tych celów i zaznacza je na ekranie.

TOP MENU



N GPS N - Północ (North).

E GPS E - Wschód (East).

H GPS H - Wysokość n.p.m. w metrach.

X Współczynnik zoomu cyfrowego.

AI Rangefinder (włączony).

AI Rangefinder (wyłączony).

°C Odczyt czujnika temperatury w °C.

A Azymut to kąt odchylenia od kierunku północnego.

Kompas.

	NorthEast	East	SouthEast	South	SouthWest	West	NorthWest	North
	Półn. Wsch.	Wsch.	Połud. Wsch.	Połud.	Połud. Zach.	Zach.	Półn. Zach.	Półn.

HOTSPOT (włączony)
 HOTSPOT (wyłączony)

Stabilizacja obrazu (włączony)
 Stabilizacja obrazu (wyłączony)

Poziom naładowania baterii.

Czas.

MENU GŁÓWNE



NACIŚNIĘCIE JOYSTICKA POŚRODKU

Wejście do menu głównego.

Uwaga: Wybierz naciskając dźwignię i naciśnij krótko dźwignię do aby potwierdzić wybór.



OBRAZ

Opcje przetwarzania obrazu.



RETICLE

Właściwości celownika.



WLAN + FILE

Łączność bezprzewodowa i pliki.



KONFIGURACJA

Ustawienia ogólne urządzenia.



CZUJNIKI

Ogólne ustawienia urządzenia.



SYSTEM

Podstawowe ustawienia i blokady.



OBRAZ Opcje przetwarzania obrazu.

JASNOŚĆ

Jasność obrazu.

GĘSTOŚĆ

Ostrość obrazu.

HAŁAS

Poziom szumów obrazu.

KONTRAST

Kontrast obrazu.

MENU

Jasność przycisków menu.

POKAŻ MENU

Pokaż lub ukryj górne menu.

TRYB

Tryb wzmocnienia obrazu WDR lub OBJECT.

RETICLE Właściwości celownika.

RETICLE

Zapisane ustawienia kalkulatora.

JASNOŚĆ

Jasność siatki celowniczej.

PUNKT

Kolor środkowej kropki.

TYP

Kształt siatki celowniczej.

KOLOR

Kolor siatki celowniczej.

XY

Ustawianie lokalizacji siatki.

WLAN + FILE Potężenia i pliki.

Sprawia, że pozycja celownika jest widoczna!!!

HOTSPOT

ON/OFF połączenia.

FOTO

Zapisane zdjęcia.

VIDEO

Zapisane wideo.



KONFIGURACJA Ustawienia ogólne.

PIP

Włączenie/wyłączenie funkcji obrazu w obrazie.

TRACKING

Włącza/wyłącza najgorętsze obszary.

FIXPIXEL

Koryguje uszkodzone piksele na czujniku.

DISPLAY

Jasność, kolor, PIP (obraz w obrazie).

JOYSTICK

Konfigurowanie joysticka i jego czułości.

WSKAZANIE BATERII

Ustaw wskaźnik naładowania baterii.

SP

Stabilizacja obrazu (kompensacja drgań).

T CZUJNIKI Konfiguracja czujników monokularowych. **S SYSTEM** Ustawienia podstawowe i blok.

GPS

ON\OFF GPS i wysokość n.p.m.

TEMP.

Tryb pracy czujnika temperatury.

ORIENTACJA

Tryb kompasu i azymutu.

KOREKTA

Tryb migawki obiektywu - automatyczny lub ręczny.

LRF

Zmienia tryb dalmierza (AI lub MANUAL).

UPDATE

Aktualizacja oprogramowania.

RESET

Przywrócenie ustawień fabrycznych.

DATA/GODZINA

Ustaw godzinę i datę.

JĘZYK

Ustaw język interfejsu.

BLOK

Ustaw hasło, aby uruchomić zakres.

UVC

Przesyłanie obrazu za pomocą komputera.

DODATEK

Użyj aplikacji, którą można znaleźć w AppStore lub PlayMarket.

FUNKCJONALNOŚĆ

Aplikacja umożliwia sterowanie urządzeniem w czasie rzeczywistym, przeglądać zdjęcia i wideo i udostępniać je.

Fiksowanie i udostępnianie współrzędnych celu (jeśli urządzenie obsługuje tę funkcję lub ręcznie).

Można również znaleźć inne produkty NVECTECH w aplikacji.

SPECYFIKACJA

MODELE	PATRIOT 2	L19	L25	L35	L50	H50	L50 PRO
MIKRO-BOLOMETR	REZOLUCJA	384X288				640X512	384X288
	GĘSTOŚĆ PIKSELI	12µm					
	NETD	≤18mk@300k					
	ZAKRES SPECJALNY	8-14µm					
	FPS	50Hz					
OPTYKA	LENS	19mm (F0.8)	25mm (F0.8)	35mm (F0.8)	50mm (F0.9)		
	FOV	13.8° x 10.4°	10.5° x 7.9°	7.5° x 5.6°	5.3° x 4.0°	8.8° x 7.0°	10.5°x7.9/ 5.3°x4.0°
	ZOOM	1.8X	2.4X	3.3X	2.8X	2.8X	2.4X-4.8X
	ZOOM CYFROWY	1 - 4X gładkie i stopniowane					
	ŚRED. OKULARU	40mm					
	PIN WYJŚCIOWY	6mm					
	DIOPTRIA OKULARU	±5D					

MODELE	PATRIOT 2	L19	L25	L35	L50	H50	L50 PRO
DISPLAY	TYP	AMOLED					
	KOLOR. ŚWIATŁO.	6					
	ROZMIAR	0.39inch					
	PSEUDO-KOLORY	6					
	TRYB OBRAZU	«WDR» (Wide Dynamic Range) mod i «OBJECT»					
BATERIA	TYP	Wewnętrzny litowo-jonowy o dużej pojemności (18650 x 2)					
	CZAS PRACY	Praca ciągła ≥20 godzin					
POŁĄCZENIA	TYPE-C	Ładowanie baterii, wymiana informacji, wyjście wideo UVC					
	BEZPRZEWODOWY	Połączenie Hotspot, zdalne sterowanie					
ŚRODOWISKO	ROBOCZA TEMP.	-25°C — +50°C					
	POZIOM OCHRONY	IP67					
	ROZMIAR	221x66x67	224x66x67	241x73x73			
AKCESORIA	AKCESORIA	Kabel USB, instrukcja obsługi, serwetka, paski, etui, muszla oczna					

MODELE	PATRIOT 2	L19	L25	L35	L50	H50	L50 PRO
FUNKCJE	PR. ZDJĘĆ/WIDEO				TAK		
	AI DALMIERZ				TAK		
	DALMIERZ RĘCZNY				TAK		
	RETICLE				TAK		
	WBUD. PAMIĘĆ				64ГБ		
	PIP				TAK		
	TEMP. TRACKER				TAK		
	GPS				TAK		
	TERMOMETR				TAK		
	MENU NAGRYWANIE				TAK		
	NAGRYWANIE WIDEO				TAK		
	AZIMUT				TAK		
	COMPASS				TAK		
CZUJNIK WYSOK.				TAK			

NVECTECH

Модель/Model/Model:

Серійний номер/Numer seryjny/Serial number:

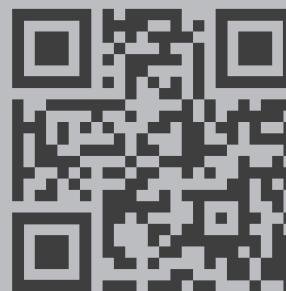
Дата продажу/Data sprzedaży/Date of sale:

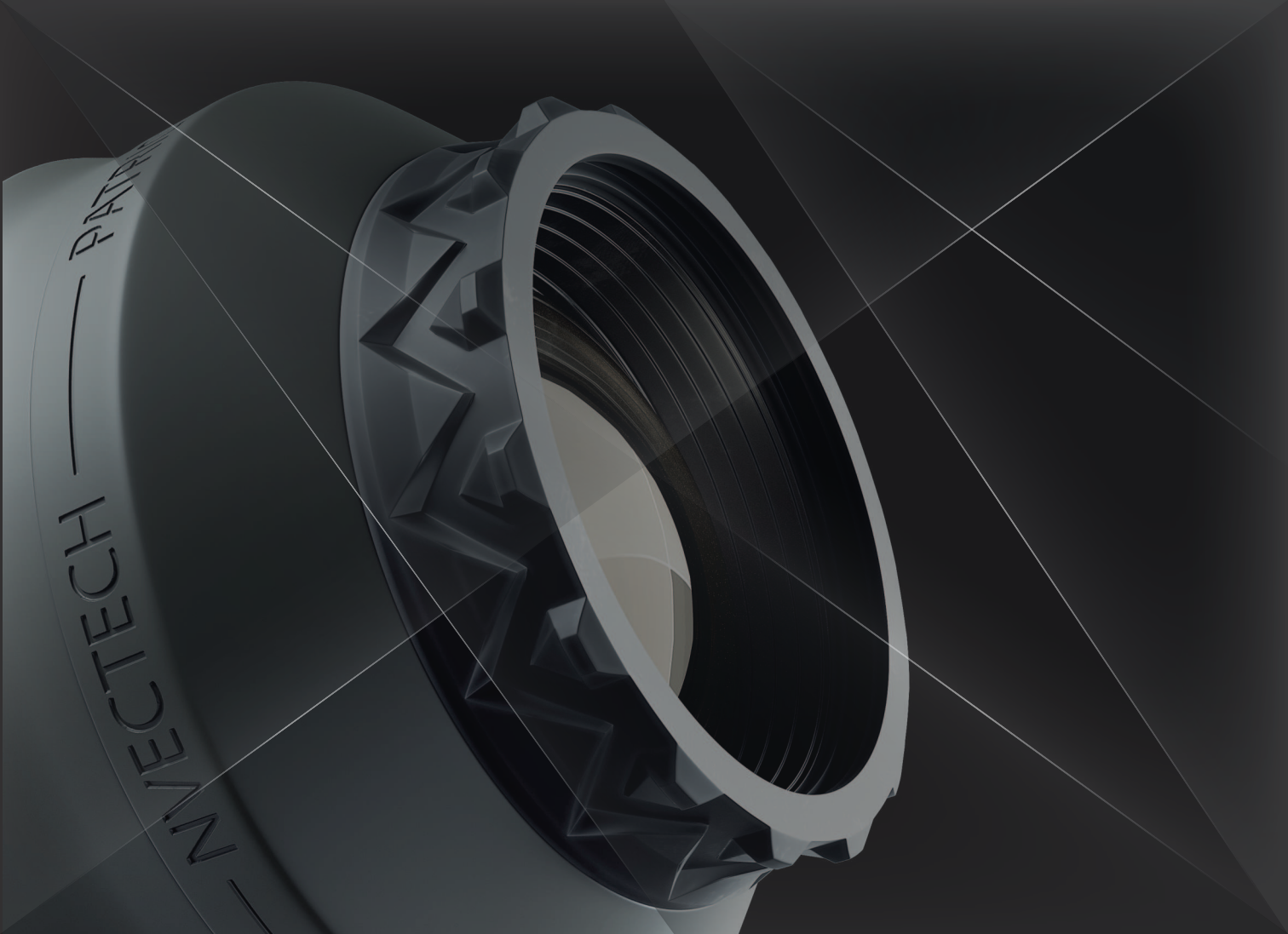
Печатка та підпис продавця/Pieczeńć i podpis sprzedawcy/Seal and signature of the seller:

49, Kosmichna str,
Dnipro, Ukraina
Warszawa, Polska
website: www.nvectech.com
www.nvectech.ua
e-mail: info@nvectech.com
Producent: NVECTECH LLC
+48 512 605 80 9
+38 093 698 11 67
+38 098 758 75 85
+38 063 785 78 55
+38 095 761 13 92

2 lata gwarancji!

www.nvectech.com





MVECTECH

PATENT